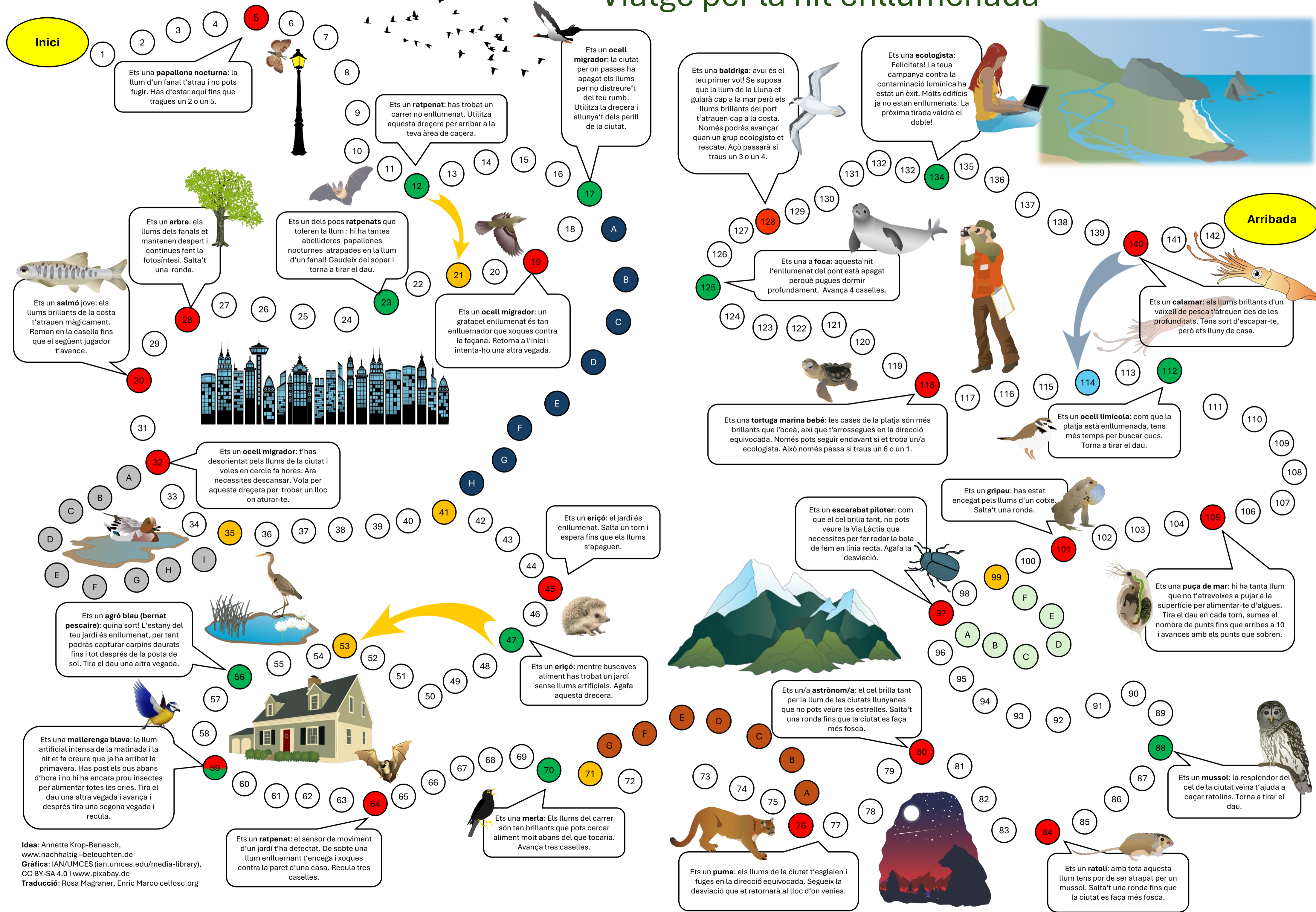


Viatge per la nit enllumenada



Inici

Arribada

1
2
3
4
5
6
7
8
9
10
11
12
13
14
15
16
17
18
19
20
21
22
23
24
25
26
27
28
29
30
31
32
33
34
35
36
37
38
39
40
41
42
43
44
45
46
47
48
49
50
51
52
53
54
55
56
57
58
59
60
61
62
63
64
65
66
67
68
69
70
71
72
73
74
75
76
77
78
79
80
81
82
83
84
85
86
87
88
89
90
91
92
93
94
95
96
97
98
99
100
101
102
103
104
105
106
107
108
109
110
111
112
113
114
115
116
117
118
119
120
121
122
123
124
125
126
127
128
129
130
131
132
132
134
135
136
137
138
139
140
141
142

Ets una **papallona nocturna**: la llum d'un fanal t'atrau i no pots fugir. Has d'estar aquí fins que tragues un 2 o un 5.

Ets un **ratpenat**: has trobat un carrer no enllumenat. Utilitza aquesta dreçera per arribar a la teva àrea de caçera.

Ets un **ocell migrador**: la ciutat per on passes ha apagat els llums per no distreure't del teu rumb. Utilitza la dreçera i allunya't dels perill de la ciutat.

Ets una **baldriga**: avui és el teu primer vol! Se suposa que la llum de la Lluna et guiarà cap a la mar però els llums brillants del port t'atrauen cap a la costa. Només podràs avançar quan un grup ecologista et rescate. Açò passarà si traus un 3 o un 4.

Ets una **ecologista**: Felicitats! La teua campanya contra la contaminació lumínica ha estat un èxit. Molts edificis ja no estan enllumenats. La pròxima tirada valdrà el doble!

Ets un **arbre**: els llums dels fanals et mantenen despert i continues fent la fotosíntesi. Salta't una ronda.

Ets un dels pocs **ratpenats** que toleren la llum: hi ha tantes abel·lidores papallones nocturnes atrapades en la llum d'un fanal! Gaudeix del sopar i torna a tirar el dau.

Ets un **ocell migrador**: un gratacel enllumenat és tan enlluernador que xoques contra la façana. Retorna a l'inici i intenta-ho una altra vegada.

Ets una **foca**: aquesta nit l'enllumenat del pont està apagat perquè pugues dormir profundament. Avança 4 caselles.

Ets un **calamar**: els llums brillants d'un vaixell de pesca t'atreuen des de les profunditats. Tens sort d'escapar-te, però ets lluny de casa.

Ets un **salmó jove**: els llums brillants de la costa t'atrauen màgicament. Roman en la casella fins que el següent jugador t'avance.



Ets una **tortuga marina bebè**: les cases de la platja són més brillants que l'oceà, així que t'arrossegues en la direcció equivocada. Només pots seguir endavant si et troba un/a ecologista. Això només passa si traus un 6 o un 1.

Ets un **ocell limicola**: com que la platja està enllumenada, tens més temps per buscar cucs. Torna a tirar el dau.

Ets un **ocell migrador**: t'has desorientat pels llums de la ciutat i voles en cercle fa hores. Ara necessites descansar. Vola per aquesta dreçera per trobar un lloc on aturar-te.

Ets un **eriçó**: el jardí és enllumenat. Salta un torn i espera fins que els llums s'apaguen.

Ets un **gripau**: has estat engegat pels llums d'un cotxe. Salta't una ronda.

Ets un **escarabat piloter**: com que el cel brilla tant, no pots veure la Via Làctia que necessites per fer rodar la bola de fem en línia recta. Agafa la desviació.

Ets una **puça de mar**: hi ha tanta llum que no t'atreveixes a pujar a la superfície per alimentar-te d'algues. Tira el dau en cada torn, sumes el nombre de punts fins que arribes a 10 i avances amb els punts que sobren.

Ets un **agró blau (bernat pescaire)**: quina sort! L'estany del teu jardí és enllumenat, per tant podràs capturar carpins daurats fins i tot després de la posta de sol. Tira el dau una altra vegada.

Ets un **eriçó**: mentre buscaves aliment has trobat un jardí sense llums artificials. Agafa aquesta dreçera.

Ets un/a **astrònom/a**: el cel brilla tant per la llum de les ciutats llunyanes que no pots veure les estrelles. Salta't una ronda fins que la ciutat es faci més fosca.

Ets un **mussol**: la resplendor del cel de la ciutat veïna t'ajuda a caçar ratolins. Torna a tirar el dau.

Ets una **mallerenga blava**: la llum artificial intensa de la matinada i la nit et fa creure que ja ha arribat la primavera. Has post els ous abans d'hora i no hi ha encara prou insectes per alimentar totes les cries. Tira el dau una altra vegada i avança i després tira una segona vegada i recula.

Ets un **ratpenat**: el sensor de moviment d'un jardí t'ha detectat. De sobte una llum enlluernant t'encega i xoques contra la paret d'una casa. Recula tres caselles.

Ets una **merla**: Els llums del carrer són tan brillants que pots cercar aliment molt abans del que tocaria. Avança tres caselles.

Ets un **puma**: els llums de la ciutat t'esglaien i fuges en la direcció equivocada. Segueix la desviació que et retornarà al lloc d'on venies.

Ets un **ratolí**: amb tota aquesta llum tens por de ser atrapat per un mussol. Salta't una ronda fins que la ciutat es faci més fosca.

Idea: Annette Krop-Benesch, www.nachhaltig-beleuchten.de
Gràfics: IAN/UMCES (ian.umces.edu/media-library/), CC BY-SA 4.0 | www.pixabay.de
Traducció: Rosa Magraner, Enric Marco celfosc.org